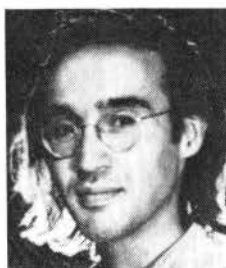


## La intervención del director en el proceso actoral

Aldo Parodi  
Actor y director

**H**e tenido pocas veces el placer, como espectador, de descansar en una obra de teatro, ese descanso relacionado con un ritmo respiratorio que puede alterarse, expandirse o contraerse sin ser nunca traicionado y en el que siempre, a pesar de la alegría o el dolor, subyace el placer. Hablo de la satisfacción de lo completo, de lo coherente, y es evidente que todo director busca la unidad en su espectáculo aunque se trate del pastiche más modernista. Es esta unión íntima la que se ha logrado en el espectáculo de **La Negra Ester**.

Los actores tenemos una "cultura" propia de nuestro oficio que nos permite asumir y resolver bien o mal los problemas de la escena, pero no estamos acostumbrados a que los directores intervengan en nuestros procesos creativos sino en nuestros resultados. Nuestro director, Andrés Pérez, intervino justamente en medio de este proceso, entre el estímulo y la respuesta, induciendo o proponiendo aquí un claro marco de leyes y medidas que se po-



drían registrar casi matemáticamente, acercándose a un trabajo de proporciones escultóricas. Es aquí donde el azar pierde terreno y se establece entre actores y director un vocabulario con resonancias prácticas. Entonces, la coherencia del espectáculo descansa en esta unión íntima que comparten primeramente actores y director.

Los integrantes de este grupo hemos recorrido de diferentes formas un largo camino de búsqueda que siempre apuntó hacia un teatro explícito, no sicológista. Los espectáculos callejeros fueron la máxima expresión de estas búsquedas, para los cuales desarrollamos diversas habilidades físicas, zancos, composiciones coreográficas, el uso de máscaras y de grandes muñecos, sonidos y simples composiciones musicales. Y con todos estos elementos, perseguimos la composición de imágenes teatrales. Ahora hemos experimentado en **La Negra Ester** una nueva evolución hacia este teatro popular, que encuentra como eje la composición del personaje explícito. □